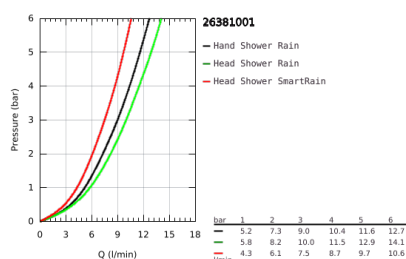


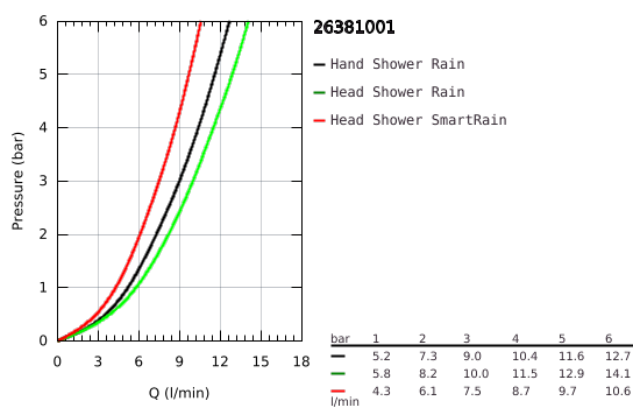
## 26 381 001 TEMPESTA SYSTEM 210 FLEX ZUHANYRENDSZER DIVERTERREL FALRA SZERELÉSHEZ



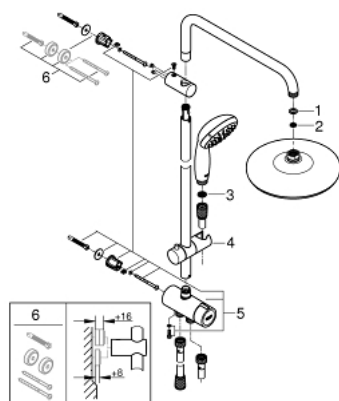
### TERMÉKLEÍRÁS

- Szín: króm
- az alábbiakból áll:
  - vízszintes 390 mm-es zuhanykar, beállítható a felszerelés előtt
  - váltás a diverterrel (irányváltó) kézi zuhany, fejszuhany vagy fejszuhany Eco funkcióval között
- Tempesta 210 fejszuhany (26 408)
- 2 zuhanyfunkció (diverteren keresztül):
  - Rain, SmartRain funkciókkal
- krómozott szórófej
- gömbcsuklóval
- elfordítható könyök  $\pm 15^\circ$
- Tempesta 100 kézi zuhany (27 852)
- zuhany sugár: Rain
- magasságában állítható kézizuhany tartó
- távolság a diverter és a felső rögzítő között: 620 mm
- Relaxflex zuhany gégecső 1500 mm (28 151)
- Relaxflex zuhany gégecső 1250 mm (28 150)
- rugalmas telepítés: csatlakoztathatóság csapterephez / fali egységhez (fali könyök) vízellátással 1/2"-os menettel, az 1250 mm-es zuhanytömlő csatlakozáson keresztül
- GROHE DreamSpray tökéletes zuhany sugár
- GROHE Long-Life felületkezelés
- SpeedClean vízkőmentesítő fúvókákkal
- Inner WaterGuide belső vízvezető cső a hosszabb élettartam érdekében
- Űtésálló szilikongyűrű megakadályozza a károsodást a zuhany leejtésekor
- átfolyó rendszerű vízmelegítővel is használható (min. 18 kW/h)
- minimális átfolyás 7 liter/perc

## 26 381 001 TEMPESTA SYSTEM 210 FLEX ZUHANYRENDSZER DIVERTERREL FALRA SZERELÉSHEZ



## 26 381 001 TEMPESTA SYSTEM 210 FLEX ZUHANYRENDSZER DIVERTERREL FALRA SZERELÉSHEZ



### ALKATRÉSZEK , március 2017 – now

1: tömítés Ø18,5 x Ø12 x 2 (Cikkszám 0138900M)

2: Szűrő (Cikkszám 48007000)

3: Szűrő (Cikkszám 0700200M)

4: Csúszóelem (Cikkszám 12140000)

5: Átváltó (Cikkszám 48338000)

6: Kiegyenlítő lemez (Cikkszám 26496000)\*

\* Opcionális kiegészítők