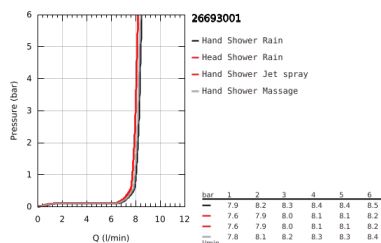
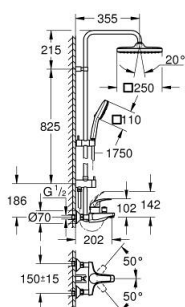


## 26 693 001 TEMPESTA SYSTEM 250 CUBE ZUHANYRENDSZER EGYKAROS KÁDTÖLTŐVEL, FALRA SZERELÉSHEZ



### TERMÉKLEÍRÁS (1/2)

- Szín: króm
- rövid zuhany sínrel, a zuhanyzóba történő felszereléshez
- az alábbiakból áll:
  - vízszintes 355 mm zuhanykar
  - falsíkon kívüli, egykaros kádcsaptelep irányváltós fogantyúval
  - lehetővé teszi a vízkimenetek közti váltást
- Tempesta 250 Cube fejszuhany (26 685)
- zuhany sugár:
  - Rain funkció
  - fejszuhany fehér hátlappal
  - gömbcsuklóval
  - forgási szög  $\pm 10^\circ$
- kád kifolyó
- különálló diverter (irányváltó) a kézizuhanyhoz
- Tempesta Cube 110 kézizuhany (27 574)
- 3-féle víz sugárral:
  - Rain, Jet, Massage
- magasságában állítható kézizuhany tartó
- Rotaflex TwistStop zuhanygégső 1.750 mm 1/2" x 1/2" (28 410)
- maximális átfolyási sebesség (3 bar nyomáson): 8,7 l/perc
- GROHE Water Saving technológia a kisebb vízfogyasztás érdekében
- GROHE SilkMove 46 mm-es kerámiabetét
- GROHE SmartSwitch – egyszerűen forgassa el a tárcsát, hogy élvezhesse a kívánt vízsórás lehetőséget
- GROHE DreamSpray tökéletes zuhany sugár
- Ütésálló szilikongyűrű megakadályozza a károsodást a zuhany leejtésekor
- GROHE Long-Life felületkezelés
- SpeedClean vízkőmentesítő fúvókákkal
- Inner WaterGuide belső vízvezető cső a hosszabb élettartam érdekében
- TwistStop csavarodásmentes zuhanygégső
- átfolyó rendszerű vízmelegítővel is használható (min. 18 kW/h)
- minimális átfolyás 7 liter/perc

Pure Freude  
an Wasser

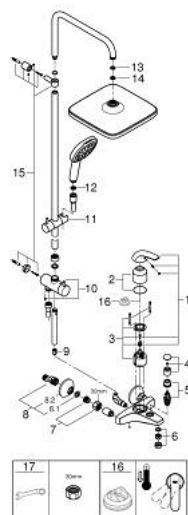


## 26 693 001 TEMPESTA SYSTEM 250 CUBE ZUHANYRENDSZER EGYKAROS KÁDTÖLTŐVEL, FALRA SZERELÉSHEZ

### TERMÉKLEÍRÁS (2/2)

- minimális kifolyási nyomás 1,0 bar
- professional verzió

## 26 693 001 TEMPESTA SYSTEM 250 CUBE ZUHANYRENDSZER EGYKAROS KÁDTÖLTŐVEL, FALRA SZERELÉSHEZ



### ALKATRÉSZEK , november 2021 – now

- 1: Fogantyú (Cikkszám 46700000)
- 2: Kupak (Cikkszám 46578000)
- 3: Kartus (keverő) (Cikkszám 46048000)
- 4: Váltógomb (Cikkszám 46571000)
- 5: Átváltó (Cikkszám 08915000)
- 6: Gyöngyöztető (Cikkszám 13952000)
- 7: Csatlakozó-csavarzat 1/2" (Cikkszám 45044000)
- 8: S-csatlakozó (Cikkszám 12075000)
- 8.1: Tömítés (Cikkszám 0138600M)
- 8.2: Rozetta (Cikkszám 0221000M)
- 9: Visszafolyásgátló (Cikkszám 08565000)
- 10: Átváltó (Cikkszám 46877000)
- 11: Csúszóelem (Cikkszám 46876000)
- 12: Szűrő (Cikkszám 0700200M)
- 13: tömítés Ø18,5 x Ø12 x 2 (Cikkszám 0138900M)
- 14: Szűrő (Cikkszám 48007000)
- 15: Felszerelő készlet (Cikkszám 46878000)
- 16: Hőmérséklet-határoló (Cikkszám 46375000)\*
- 17: Speciális kulcs (Cikkszám 19377000)\*

\* Opcionális kiegészítők