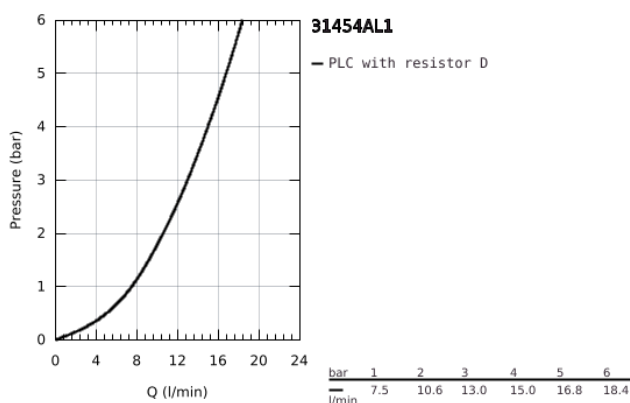
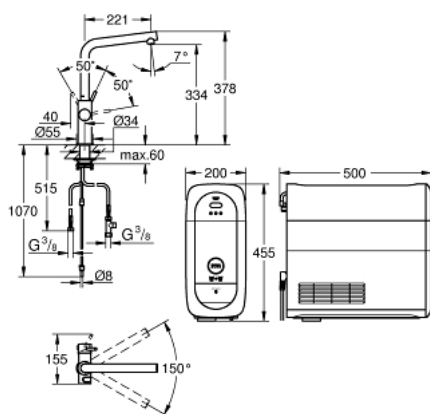


31 454 AL1 GROHE BLUE HOME L-KIFOLYÓS KEZDŐKÉSZLET



TERMÉKLEÍRÁS (1/2)

- Szín: Brushed Hard Graphite
- az alábbiakból áll:
- GROHE Blue Home egykaros mosogató csaptelep, vízszűrő funkcióval
- Egylyukas kivitel
- L kifolyó
- nyomógomb a 3 féle szűrt és hűtött vízért
- szénsavmentes/enyhe/dús
- GROHE Long-Life felületkezelés
- GROHE SilkMove 28 mm-es kerámiabetét
- elfordítható kifolyócső
- elfordítási szög 150°
- külön belső vízjárat a szűrt és nem szűrt víz számára
- flexibilis csatlakozótömlők
- GROHE Blue Home hűtőegység
- hűtési kapacitás: 3 liter hűtött víz óránként
- 180 Watt-os hűtőegység, 230 V, 50 Hz
- zajszint készenlétben 44 dB (A)
- IP védeettségi fokozat: IP 21
- CE-minősítéssel
- szellőztető nyílás szükséges a konyhaszekrény aljába
- szoftveres beállítás és a szűrőfilter, valamint a CO₂-kapacitás nyomkövetése a GROHE Watersystems applikáción keresztül lehetséges
- push értesítések alacsony szűrőfilter ill. CO₂-kapacitásnál
- Bluetooth 4.0 * és Wi-Fi interfésszel a vezeték nélküli adatkommunikációhoz
- Apple** és Android eszközökhöz
- a Bluetooth hatóköre (10 m) függ az adó és a vevőegység közötti anyagoktól és falaktól
- Grohe Blue S-es méretű szűrőfilter és szűrőfej rugalmas vízkeménység-beállítással a 9 ° dKH-nál nagyobb vízkeménységű régiókban
- 9 ° dKH alatti vízkeménységű régiókhoz kérjük, aktívszén-szűrőt rendeljen

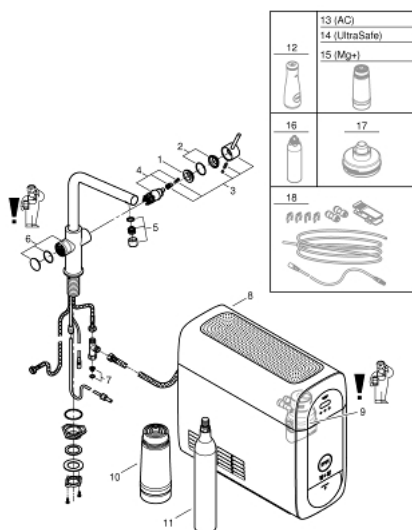
40 547 001

31 454 AL1 GROHE BLUE HOME L-KIFOLYÓS KEZDŐKÉSZLET

TERMÉKLEÍRÁS (2/2)

- kompatibilis a GROHE Blue S-Size, M-Size, GROHE Blue aktív szénszűrővel, GROHE Blue Ultrasafe szűrővel és GROHE Blue magnézium+ szűrővel
- GROHE Blue 425 g CO2 palack
- Rendszerkövetelmények: Apple iPhone iOS 14.0 vagy magasabb verziószámú iOS rendszerrel Rendszerkövetelmények: Android Android 10.0 vagy magasabb verziószámú okostelefon A mobilkészülékek és a GROHE Watersystems App*** nem tartoznak a szállításhoz, azokat külön kell megrendelni egy hivatalos Apple Store/áruházban/iTunes vagy Google Play áruházban.* A Bluetooth szóvédjegy és logók a Bluetooth SIG, Inc. bejegyzett védjegyei, és a Grohe AG által történő felhasználásuk engedélyhez kötött. Az egyéb védjegyek és kereskedelmi nevek a megfelelő tulajdonosok tulajdonát képezik.** Az Apple, az Apple logó, az iPod, az iPod Touch, az iPhone és az iTunes az Apple Inc. védjegyei, amelyek az Egyesült Államokban és más országokban bejegyzett védjegyek. Az Apple nem vállal felelősséget a készülék működéséért, illetve a biztonsági és szabályozási előírásoknak való megfeleléséért.*** Ingyenesen elérhető az iTunes alkalmazáson vagy a Google Play áruházban.
- Ez a termék olyan tartékot tartalmaz, amelyet veszélyes anyagnak nyilvánítottak. További információt a biztonsági adatlapon talál. A biztonsági adatokat a következő címen töltheti le: www.grohe.com/safety-data-sheets/

31 454 AL1 GROHE BLUE HOME L-KIFOLYÓS KEZDŐKÉSZLET



ALKATRÉSZEK , március 2018 – now

- 1: rögzítőgyűrű (Cikkszám 07419000)
- 2: Kupak (Cikkszám 46581AL0)
- 3: Fogantyú (Cikkszám 46957AL0)
- 4: Kartus (keverő) (Cikkszám 46580000)
- 5: Gyöngyöztető (Cikkszám 48194AL0)
- 6: Működtető egység (Cikkszám 46958AL0)
- 7: Szűrő (Cikkszám 47576000)
- 8: Hűtőegység (Cikkszám 40711001)
- 9: Szűrőfilter fejegység (Cikkszám 48344000)
- 10: Szűrőfilter, S-es méret (Cikkszám 40404001)
- 11: 425 g-os CO2 palack (4 darab-os kezdő készlet) (Cikkszám 40422000)
- 12: Üvegkancsó (Cikkszám 40405000)*
- 13: Aktívszén-szűrő (Cikkszám 40547001)*
- 14: UltraSafe szűrőfilter (Cikkszám 40575001)*
- 15: Magnesium+ szűrőfilter (Cikkszám 40691001)*
- 16: Tisztítóbetét (Cikkszám 40434001)*
- 17: Tisztítópatron-adapter (Cikkszám 40694000)*
- 18: Hosszabbító készlet (Cikkszám 40843000)*

* Opcionális kiegészítők