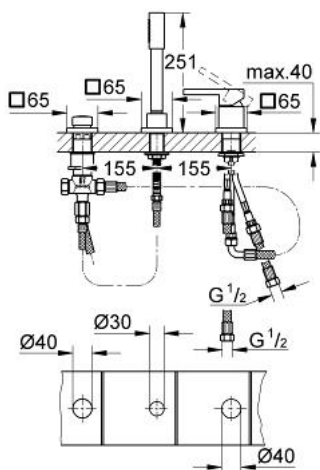


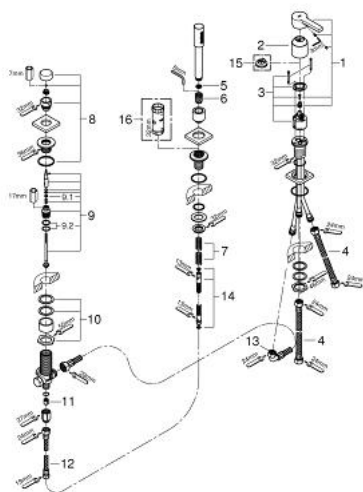
19 965 000 LINEARE 3-LYUKAS KÁDCSAPTELEP KOMBINÁCIÓ, 1/2"



TERMÉKLEÍRÁS

- Szín: króm
- GROHE SilkMove 46 mm-es kerámiabetét
- GROHE Long-Life felületkezelés
- az alábbiakból áll:
- egykaros csaptelep működtető-elem
- zuhanyváltó
- kád kifolyó nélkül
- Sena kézizuhany (28 341 000)
- 2.000 mm-es fém zuhanygégső
- flexibilis csatlakozótömlők
- zuhanygégső csatlakozás
- belépő-oldali visszafolyásgátlóval
- csak 29 037 000 használatával építhető be
- 28 990 / 28 991-el kombinálható

19 965 000 LINEARE 3-LYUKAS KÁDCSAPTELEP KOMBINÁCIÓ, 1/2"



ALKATRÉSZEK , július 2013 – now

- 1: Fogantyú (Cikkszám 46583000)
- 2: Kupak (Cikkszám 46722000)
- 3: Kartus (keverő) (Cikkszám 46048000)
- 4: Csatlakozó-tömlő (Cikkszám 07227000)
- 5: Szűrő (Cikkszám 0700200M)
- 6: Zuhanygégecső-anya (Cikkszám 08864000)
- 7: Visszahúzó-rugó (Cikkszám 00869000)
- 8: Váltógomb (Cikkszám 46721000)
- 9: Átváltó (Cikkszám 45443000)
- 9.1: O-gyűrű Ø6 x Ø2 (Cikkszám 0128300M)
- 9.2: Tömítő alátét (Cikkszám 0120500M)
- 10: csomk-csavarzat (Cikkszám 45444000)
- 11: Visszafolyásgátló (Cikkszám 08565000)
- 12: Csatlakozó-tömlő (Cikkszám 07300000)
- 13: Csatlakozó-tömlő (Cikkszám 48017000)
- 14: Fém zuhanygégecső (Cikkszám 28146000)
- 15: Hőmérséklet-határoló (Cikkszám 46375000)*
- 16: Dugókulcs (Cikkszám 19332000)*

* Opcionális kiegészítők