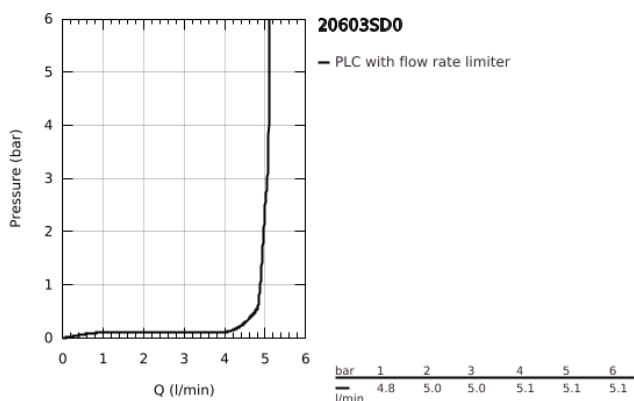
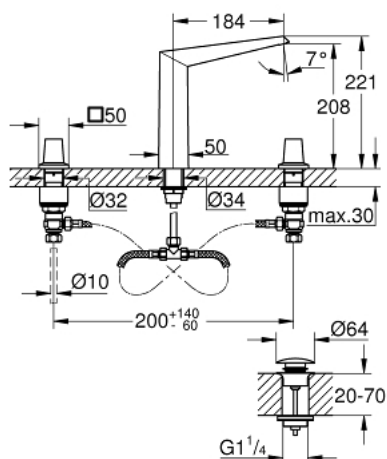


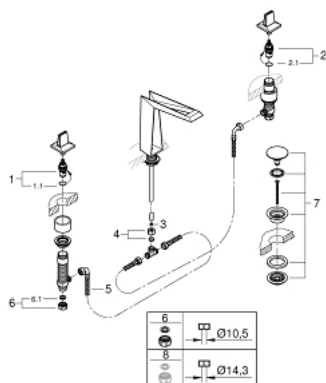
## 20 603 SD0 ALLURE BRILLIANT ICON 3D 3-LYUKAS PULTRA ÉPÍTHETŐ MOSDÓCSAPTELEP



### TERMÉKLEÍRÁS

- Szín: rozsdamentes acél
- GROHE Water Saving 5.0 liter/perc átfolyás-szabályozó
- kifolyócső gyöngyöztetővel
- piros és kék jelölések a fogantyúkon a meleg és hideg vizet jelölik
- meleg/hideg szelepek, kerámia fejrészekkel
- kézzel működtethető 1 1/4"-os leeresztőgarnitúra
- flexibilis csatlakozótömlők a kifolyó és a szelepek között
- műszaki adatok
- kifolyási nyomás min. 0,5 bar
- 1.0 - 5.0 bar áramlási nyomás között használható
- ha a statikai nyomás meghaladja az 5 bar-t, akkor nyomáscsökkentőt szükséges beépíteni
- kerülni kell a hideg és meleg vízellátás közötti nagy nyomáskülönbségeket
- áramlási sebesség 3 bar víznyomáson: kb. 5 liter / perc
- maximális hőmérsékletű melegvíz bemenet: 80°C
- javasolt melegvíz-bemeneti hőmérséklet (energiatakarékos): 60 °C

## 20 603 SD0 ALLURE BRILLIANT ICON 3D 3-LYUKAS PULTRA ÉPÍTHETŐ MOSDÓCSAPTELEP



### ALKATRÉSZEK , szeptember 2018 – now

- 1: Carbodur kerámiabetét, 1/2" (Cikkszám 45882000)
- 1.1: O-gyűrű Ø18,2 x Ø1,7 (Cikkszám 0392400M)
- 2: Carbodur kerámiabetét, 1/2" (Cikkszám 45883000)
- 2.1: O-gyűrű Ø18,2 x Ø1,7 (Cikkszám 0392400M)
- 3: átfolyás-konstant-tartó (Cikkszám 48160000)
- 4: csavarzat 3/8 x Ø10 (Cikkszám 12914000)
- 5: Csatlakozó-tömlő (Cikkszám 45704000)
- 6: csavarzat 1/2" (Cikkszám 1290100M)
- 6.1: tömítés Ø18,5 x Ø12 x 2 (Cikkszám 0138900M)
- 7: Leeresztő szett nyomódugóval (push-open) (Cikkszám 65807000)
- 8: áttoló-anya 1/2x Ø14,5 (Cikkszám 1290200M)\*

\* Opcionális kiegészítők