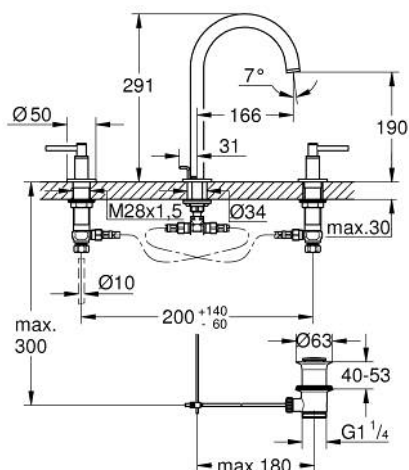
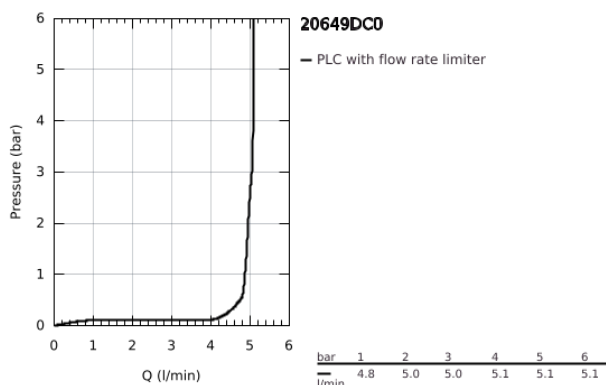


20 649 DC0 **ATRIO 3-LYUKAS MOSDÓCSAPTELEP, 1/2"** **L-ES MÉRET**



TERMÉKLEÍRÁS

- Szín: SuperSteel
- Carbodur belső rész 90°-os elforgatási szöggel
- GROHE Long-Life felületkezelés
- GROHE Water Saving technológia a kisebb vízfogyasztás érdekében
- maximális átfolyási sebesség (3 bar nyomáson): 5 l/perc
- elfordítható kifolyó elfordítás-határolóval és gyöngyöztetővel
- állítható elforgatási szög 0° / 150° / 360°
- húzórudas leeresztőgarnitúra 1 1/4"
- flexibilis csatlakozótömlők a kifolyó és az oldalsó szelepek között
- karos fogantyúkkal
- Két különféle kupakkészletet tartalmaz. Egy szettet "H" és "C" jelöléssel, egy készletet jelölés nélkül.



20 649 DC0 ATRIO 3-LYUKAS MOSDÓCSAPTELEP, 1/2" L-ES MÉRET



ALKATRÉSZEK , október 2021 – now

- 1: Karos fogantyú (Cikkszám 14216DC0)
- 2: Carbodur kerámiabetét, 1/2" (Cikkszám 45882000)
- 2.1: O-gyűrű Ø18,2 x Ø1,7 (Cikkszám 0392400M)
- 3: Carbodur kerámiabetét, 1/2" (Cikkszám 45883000)
- 3.1: O-gyűrű Ø18,2 x Ø1,7 (Cikkszám 0392400M)
- 4: csavarzat 1/2" (Cikkszám 1290100M)
- 4.1: tömítés Ø18,5 x Ø12 x 2 (Cikkszám 0138900M)
- 5: Kifolyócső (Cikkszám 101298DC00)
- 5.1: Vízugár-szabályzó (Cikkszám 48408000)
- 5.2: Biztosító-gyűrű (Cikkszám 4826600M)
- 5.3: Fedőgyűrű (Cikkszám 0128500M)
- 6: Húzó-rúd (Cikkszám 65196DC0)
- 7: Rögzítő bilincs (Cikkszám 6554100M)
- 8: Csatlakozó-tömlő (Cikkszám 45704000)
- 9: Lefolyógarnitúra, 5/4" (Cikkszám 28910DC0)
- 9.1: Dugó (Cikkszám 07182DC0)
- 9.2: Excenterrúd (Cikkszám 07052000)
- 10: áttoló-anya 1/2x Ø14,5 (Cikkszám 1290200M)*
- 11: Excenterrúd (Cikkszám 07341000)*

* Opcionális kiegészítők