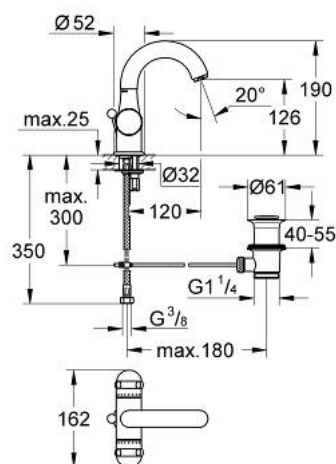


21 106 000 **SENTOSA EGYLYUKAS MOSDÓCSAPTELEP, 1/2"**

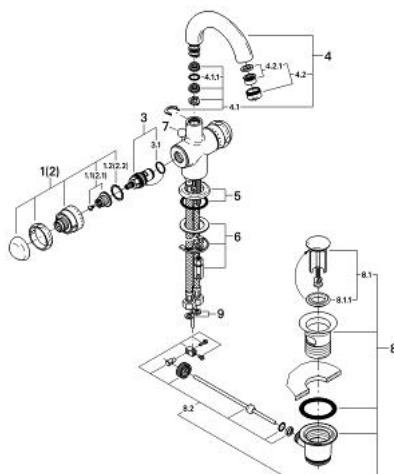


**TERMÉKLEÍRÁS**

- Szín: króm
- Carbodur belső rész 180°-os elforgatási szöggel, 1/2"
- elfordítható kifolyó elfordítás-határolóval és gyöngyöztetővel
- húzórudas leeresztőgarnitúra 1 1/4"
- flexibilis csatlakozótömlők
- gyors szerelő rendszer
- GROHE Long-Life felületkezelés



## 21 106 000 SENTOSA EGYLYUKAS MOSDÓCSAPTELEP, 1/2"



### ALKATRÉSZEK , január 1993 – now

- 1: fogantyú Sentosa 1/2, piros (Cikkszám 45539IP0)
- 1.1: Fogantyú rögzítő (Cikkszám 45186000)
- 1.1.1: O-gyűrű Ø18,2 x Ø1,7 (Cikkszám 0392400M)
- 1.2: vezetőgyűrű (Cikkszám 0202100M)
- 2: fogantyú Sentosa 1/2" (Cikkszám 45538IP0)
- 2.1: Fogantyú rögzítő (Cikkszám 45186000)
- 2.2: vezetőgyűrű (Cikkszám 0202100M)
- 3: Carbudur kerámiabetét, 1/2" (Cikkszám 45346000)
- 3.1: O-gyűrű Ø18,2 x Ø1,7 (Cikkszám 0392400M)
- 4: Öntött kifolyó (Cikkszám 13014000)
- 4.1: Fedőgyűrű (Cikkszám 0128500M)
- 4.2: Biztosító-gyűrű (Cikkszám 0485300M)
- 4.3: Gyöngyöztető (Cikkszám 13929000)
- 5: Rozetta (Cikkszám 45540000)
- 6: Szár rögzítő készlet (Cikkszám 46249000)
- 7: Húzó-rúd (Cikkszám 45541P00)
- 8: Lefolyógarnitúra, 5/4" (Cikkszám 28910000)
- 8.1: Dugó (Cikkszám 07182000)
- 8.2: Excenterrúd (Cikkszám 07052000)
- 9: tömítés Ø14,5 x Ø8 x 2 (Cikkszám 0138300M)