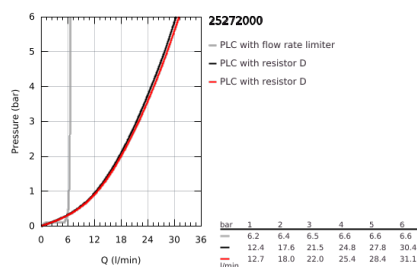
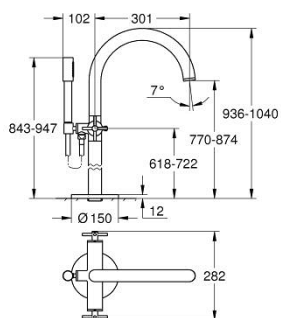


25 272 000 ATRIO KÁDCSAPTELEP, 1/2"



TERMÉKLEÍRÁS

- Szín: króm
- padlóra szerelhető kivitel magas állócsatlakozókkal (765 mm)
- készreszerelő készletként:
- 45 984 001
- Carbodur belső rész 90°-os elforgatási szöggel
- GROHE Long-Life felületkezelés
- automatikus váltószelep: kád/zuhany
- öntött kifolyó gyöngyöztetővel
- kinyúlás 301 mm
- beépített visszafolyásgátló a 1/2"-os zuhanykimenetben
- Rainshower Aqua Stick kézizuhany (26 866)
- zuhanytartóval
- Silverflex zuhanygégcső 1.250 mm (28 362)
- belépő-oldali visszafolyásgátlóval
- keresztfogantyúkkal
- without roughing-in set 45 984 (please order separately)
- Két különféle kupakkészletet tartalmaz. Egy szettet "H" és "C" jelöléssel, egy készletet jelölés nélkül.

The diagram illustrates the exploded view of the Bosch Power Tools 2608V2. The main components are labeled as follows:

- 1**: Main body of the tool.
- 2**: Handle.
- 3**: Trigger switch.
- 4**: Trigger switch button.
- 5**: Trigger switch button cover.
- 6**: Trigger switch button cover cap.
- 7**: Trigger switch button cover cap screw.
- 8**: Trigger switch button cover cap screw.
- 9**: Trigger switch button cover cap screw.

The diagram shows the assembly sequence for the trigger switch button cover cap (6) and the trigger switch button cover cap screw (7). The trigger switch button cover cap (6) is shown being inserted into the trigger switch button cover cap screw (7). The trigger switch button cover cap screw (7) is then shown being inserted into the trigger switch button cover cap (6). The trigger switch button cover cap (6) is then shown being inserted into the trigger switch button cover cap screw (7). The trigger switch button cover cap (6) is then shown being inserted into the trigger switch button cover cap screw (7).

- 1: Pair of handles (Cikkszám 48406000)
- 2: Carbodur kerámiabetét, 1/2" (Cikkszám 45883000)
- 2.1: O-gyűrű Ø18,2 x Ø1,7 (Cikkszám 0392400M)
- 3: Felszerelő készlet (Cikkszám 1013410000)
- 4: Váltógomb (Cikkszám 64989000)
- 5: Kifolyócső (Cikkszám 1013200000)
- 5.1: Gyöngyöztető (Cikkszám 13926000)
- 6: Carbodur kerámiabetét, 1/2" (Cikkszám 45882000)
- 6.1: O-gyűrű Ø18,2 x Ø1,7 (Cikkszám 0392400M)
- 7: Átváltó (Cikkszám 48407000)
- 8: kézüzhany-tartó (Cikkszám 1013210000)
- 8.1: Visszafolyásgátló (Cikkszám 08565000)
- 9: Szűrő (Cikkszám 0700200M)