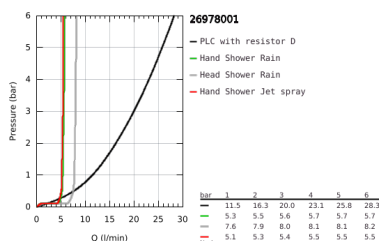
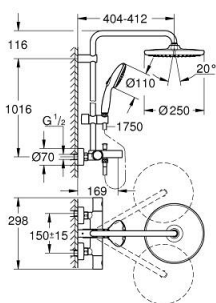
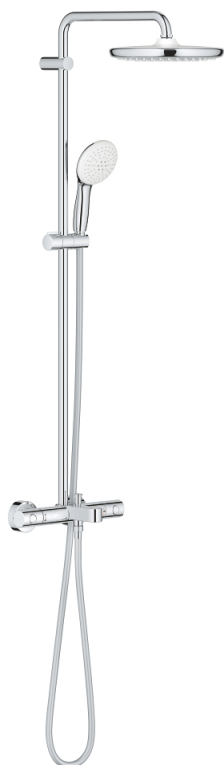


## 26 978 001 TEMPESTA SYSTEM 250 TERMOSZTÁTOS ZUHANYRENDSZER KÁDTÖLTŐVEL FALRA SZERELÉSRE



### TERMÉKLEÍRÁS (1/2)

- Szín: króm
- az alábbiakból áll:
- vízszintesen elforgatható 390 mm-es zuhanykar
- falon kívüli termosztát Aquadimmerrel
- lehetővé teszi a vízkimenetek közti váltást
- Tempesta 250 fejuhany (26 666)
- zuhany sugár:
- Rain funkció
- fejuhany fehér hátlattal
- gömbcsuklóval
- forgási szög  $\pm 10^\circ$
- kád kifolyó
- különálló diverter (irányváltó) a kézizuhanyhoz
- Tempesta 110 kézizuhany (27 597)
- 2-féle víz sugárral:
- Rain, Jet funkciók
- magasságában állítható kézizuhany tartó
- RotaFlex TwistStop zuhanygégső 1.750 mm 1/2" x 1/2" (28 410)
- maximális átfolyási sebesség (3 bar nyomáson): 8 l/perc
- GROHE Water Saving technológia a kisebb vízfogyasztás érdekében
- GROHE TurboStat táglótestes termoelem
- GROHE SafeStop fogantyú 38°C-nál biztonsági retesszel
- GROHE SafeStop Plus opcionális hőmérséklet maximalizáló 43°C-nál (csomagolásban)
- GROHE SmartSwitch – egyszerűen forgassa el a tárcsát, hogy élvezhesse a kívánt vízszórási lehetőséget
- GROHE DreamSpray tökéletes zuhany sugar
- Ütésálló szilikongyűrű megakadályozza a károsodást a zuhany lejtésekor
- GROHE Long-Life felületkezelés
- SpeedClean vízkőmentesítő fűvőkákkal
- Inner WaterGuide belső vízvezető cső a hosszabb élettartam érdekében
- TwistStop csavarodásmentes zuhanygégső

Pure Freude  
an Wasser

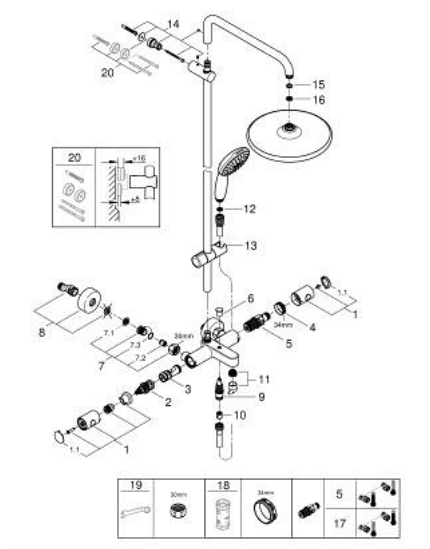


## 26 978 001 TEMPESTA SYSTEM 250 TERMOSZTÁTOS ZUHANYRENDSZER KÁDTÖLTŐVEL FALRA SZERELÉSRE

### TERMÉKLEÍRÁS (2/2)

- átfolyó rendszerű vízmelegítővel is használható (min. 18 kW/h)
- minimális átfolyás 7 liter/perc
- professional verzió

## 26 978 001 TEMPESTA SYSTEM 250 TERMOSZTÁTOS ZUHANYRENDSZER KÁDTÖLTŐVEL FALRA SZERELÉSRE



### ALKATRÉSZEK , november 2021 – now

- 1: Fém fogantyú 1/2" (Cikkszám 47984000)
- 1.1: Fedőkupak (Cikkszám 6458500M)
- 2: Aquadimmer (Cikkszám 47364000)
- 3: víz-vezetés (Cikkszám 47887000)
- 4: rögzítőgyűrű (Cikkszám 47743000)
- 5: Termosztát kompakt-belső rész 1/2" (Cikkszám 47439000)
- 6: Váltógomb (Cikkszám 65648000)
- 7: Visszafolyásgátló (Cikkszám 47189000)
- 7.1: Szennyfogó szűrő (Cikkszám 0726400M)
- 7.2: Visszafolyásgátló (Cikkszám 08565000)
- 7.3: O-gyűrű Ø17 x Ø2 (Cikkszám 0305500M)
- 8: S-csatlakozó (Cikkszám 12662000)
- 9: Átváltó (Cikkszám 65655000)
- 10: Visszafolyásgátló (Cikkszám 08565000)
- 11: Gyöngyöztető (Cikkszám 13926000)
- 12: Szűrő (Cikkszám 0700200M)
- 13: Csúszóelem (Cikkszám 48609000)
- 14: Zuhanyrúd-tartó (Cikkszám 48423000)
- 15: tömítés Ø18,5 x Ø12 x 2 (Cikkszám 0138900M)
- 16: Szűrő (Cikkszám 48007000)
- 17: GROHE TurboStat termoelem 1/2" (Cikkszám 47175000)\*
- 18: Dugókulcs (Cikkszám 19332000)\*
- 19: Speciális kulcs (Cikkszám 19377000)\*
- 20: Kiegyenlítő lemez (Cikkszám 26496000)\*

\* Opcionális kiegészítők