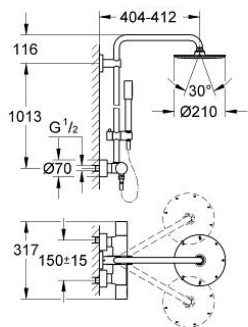


## 27 418 000 RAINSHOWER SYSTEM 210 TERMOSZTÁTOS ZUHANYRENDSZER FALRA SZERELÉSRE

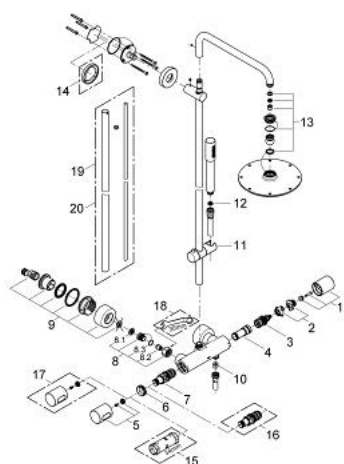


### TERMÉKLEÍRÁS

- Szín: króm
- az alábbiakból áll:
- falon kívüli termosztát Aquadimmerrel
- lehetővé teszi a vízkimenetek közti váltást
- Rainshower Cosmopolitan 210 fém fejszuhany (28 368 000)
- vízszintesen elforgatható 390 mm-es zuhanykar
- gömbcsuklóval
- elfordítási tartomány  $\pm 20^\circ$
- Sena kézizuhany (28 034 000)
- magasságban állítható csúszóelemmel (12 140)
- fém gégecső 1.750 mm
- minimális átfolyás 7 liter/perc
- GROHE Water Saving technológia a kisebb vízfogyasztás érdekében
- GROHE Long-Life felületkezelés
- GROHE CoolTouch
- átfolyó rendszerű vízmelegítővel is használható (min. 18 kW/h)



## 27 418 000 RAINSHOWER SYSTEM 210 TERMOSZTÁTOS ZUHANYRENDSZER FALRA SZERELÉSRE



### ALKATRÉSZEK , május 2013 – now

- 1: Aquadimmer handle (Cikkszám 47804000)
  - 2: ütköző (Cikkszám 47723000)
  - 3: Aquadimmer (Cikkszám 47364000)
  - 4: víz-vezetés (Cikkszám 47887000)
  - 5: Fogantyú (Cikkszám 47803000)
  - 6: rögzítőgyűrű (Cikkszám 47743000)
  - 7: Termosztát kompakt-belső rész 1/2" (Cikkszám 47439000)
  - 8: Visszafolyásgátló (Cikkszám 47189000)
  - 8.1: Szennyfogó szűrő (Cikkszám 0726400M)
  - 8.2: Visszafolyásgátló (Cikkszám 08565000)
  - 8.3: O-gyűrű Ø17 x Ø2 (Cikkszám 0305500M)
  - 9: S-csatlakozó (Cikkszám 12693000)
  - 10: Visszafolyásgátló (Cikkszám 08565000)
  - 11: Csúszóelem (Cikkszám 12140000)
  - 12: Szűrő (Cikkszám 0700200M)
  - 13: alkatrész-készlet (Cikkszám 45933000)
  - 14: Kiegyenlítő lemez (Cikkszám 27180000)\*
  - 15: Dugókulcs (Cikkszám 19332000)\*
  - 16: GROHE TurboStat termoelem 1/2" (Cikkszám 47175000)\*
  - 17: hőfok-beállító fogantyú (Cikkszám 47811000)\*
  - 18: Speciális kulcs (Cikkszám 19377000)\*
  - 19: Cső zuhanyrendszerhez, utólagos szereléshez (Cikkszám 48053000)\*
  - 20: Cső zuhanyrendszerhez, utólagos szereléshez (Cikkszám 48054000)\*
- \* Opcionális kiegészítők