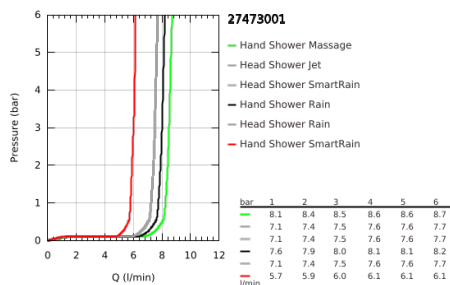
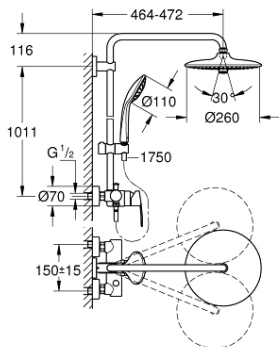


27 473 001 EUPHORIA SYSTEM 260 ZUHANYRENDSZER EGYKAROS KEVERŐVEL FALRA SZERELÉSHEZ

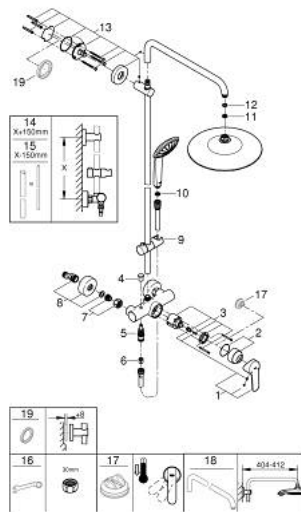


TERMÉKLEÍRÁS

- Szín: króm
- az alábbiakból áll:
 - vízszintesen 45°-ban elfordítható, 450 mm-es zuhanykar
 - egykaros zuhanycsaptelep zuhanyváltóval
 - lehetővé teszi a vízkimenetek közti váltást
- Euphoria 260 fejuhany (26 457)
- zuhanyfunkciók: Rain, SmartRain, Jet
- gömbcsuklóval
- elfordítható könyök ±15°
- Euphoria 110 Massage kézizuhany (27 239)
- Rain, SmartRain, Massage funkciókkal
- magasságában állítható kézizuhany tartó
- Silverflex zuhanygégecső 1750 mm 1/2" x 1/2" (28 388 000)
- 9.5 liter/perc vízmennyiség szabályozás
- GROHE SilkMove 46 mm-es kerámiabetét
- GROHE DreamSpray tökéletes zuhanyugár
- GROHE LongLife felületkezelés
- GROHE SprayDimmer (fokozatosan állítható vízmennyiség)
- GROHE SpeedClean vízkőmentesítő fúvókákkal
- Inner WaterGuide - belső szigetelés a felület
- TwistStop csavarodásmentes zuhanygégecső
- átfolyó rendszerű vízmelegítővel is használható (min. 18 kW/h)
- minimális átfolyás 7 liter/perc



27 473 001 EUPHORIA SYSTEM 260 ZUHANYRENDSZER EGYKAROS KEVERŐVEL FALRA SZERELÉSHEZ



ALKATRÉSZEK , október 2016 – now

- 1: Fogantyú (Cikkszám 46726000)
 - 2: Kupak (Cikkszám 46025000)
 - 3: Kartus (keverő) (Cikkszám 46048000)
 - 4: Váltógomb (Cikkszám 65648000)
 - 5: Átváltó (Cikkszám 65655000)
 - 6: Visszafolyásgátló (Cikkszám 08565000)
 - 7: Csatlakozó-csavarzat 1/2" (Cikkszám 45044000)
 - 8: S-csatlakozó (Cikkszám 12662000)
 - 9: Csúszóelem (Cikkszám 12140000)
 - 10: Szűrő (Cikkszám 0700200M)
 - 11: Szűrő (Cikkszám 48007000)
 - 12: tömítés Ø18,5 x Ø12 x 2 (Cikkszám 0138900M)
 - 13: Zuhanyrúd-tartó (Cikkszám 48279000)
 - 14: Cső zuhanyrendszerhez, utólagos szereléshez (Cikkszám 48053000)*
 - 15: Cső zuhanyrendszerhez, utólagos szereléshez (Cikkszám 48054000)*
 - 16: Speciális kulcs (Cikkszám 19377000)*
 - 17: Hőmérséklet-határoló (Cikkszám 46375000)*
 - 18: Zuhanykar, zuhanyrendszerekhez (Cikkszám 14047000)*
- * Opcionális kiegészítők