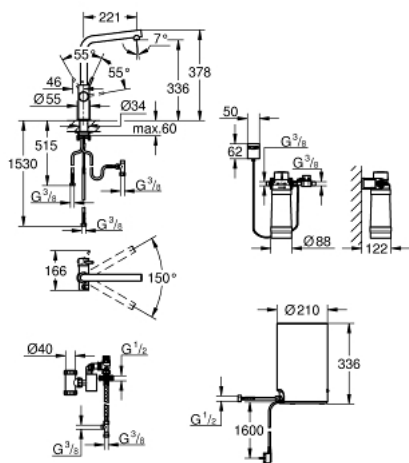


## 30 327 A01 GROHE RED DUO KONYHAI CSAPTELEP ÉS M-ES MÉRETŰ BOJLER



### TERMÉKLEÍRÁS

- Szín: Hard Graphite
- az alábbiakból áll:
- GROHE Red Duo egykaros mosogató csaptelep
- Egylyukas kivitel
- L kifolyó
- GROHE ChildLock nyomógombos gyerekzár a bojler működtetéséhez
- A TÜV által hitelesített hármas elektronikus biztosítékok a forró víz véletlen bekapcsolása ellen
- GROHE Long-Life felületkezelés
- GROHE SilkMove 28 mm-es kerámiabetét
- szigetelt csőcsonk
- elfordítási szög 150°
- különválasztott vízjáratok
- flexibilis csatlakozótömlők
- csatlakozás a Grohe Red bojlerhez
- GROHE Red bojler M-es méret
- forró- és melegvíz tárolására
- 3 liter 100° C forrásban levő víz
- 4 liter teljes kapacitás
- szükséges bemeneti nyomás: 1-7 bar
- rugalmas csatlakozótömlővel és kimeneti nyílással forrásban lévő vízhez
- CE-minősítéssel
- energia ellátás 230 V 50 Hz
- teljesítmény-felvétel: 2100 W
- teljesítmény-felvétel készenléti üzemben: 15 W
- energiahatékonysági osztály: A
- GROHE Blue S-es méretű szűrőfilter készlet
- a bojler vízkő elleni védelmére
- kapacitás: 600 liter, 20° dKH-n
- áramlási sebességmérő egység

## 30 327 A01 GROHE RED DUO KONYHAI CSAPTELEP ÉS M-ES MÉRETŰ BOJLER



### ALKATRÉSZEK , március 2018 – now

- 1: rögzítőgyűrű (Cikkszám 07419000)
  - 4: Kartus (keverő) (Cikkszám 46580000)
  - 5: Please contact spare-part-info@grohe.com (Cikkszám NOSPAREPART)
  - 6: Működtető egység (Cikkszám 46997A00)
  - 7: Bojler, M-es méret (Cikkszám 40830001)
  - 8: Biztonsági csoport (Cikkszám 48371000)
  - 9: S-es méretű filter kezdőszett (Cikkszám 40438001)
  - 9.1: Szűrőfilter fejegység (Cikkszám 64508001)
  - 9.2: Szűrőfilter, S-es méret (Cikkszám 40404001)
  - 10: Keverőszelep (Cikkszám 40841001)\*
  - 11: Szűrőfilter, L-es méret (Cikkszám 40412001)\*
  - 12: Szűrőfilter, M-es méret (Cikkszám 40430001)\*
  - 13: Aktívszén-szűrő (Cikkszám 40547001)\*
  - 14: UltraSafe szűrőfilter (Cikkszám 40575001)\*
  - 15: Magnesium+ szűrőfilter (Cikkszám 40691001)\*
- \* Opcionális kiegészítők