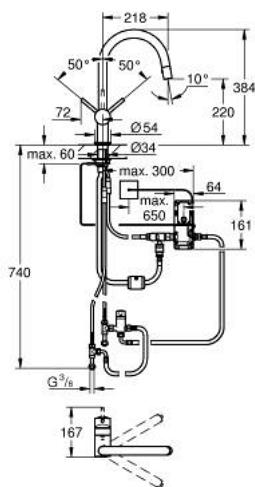


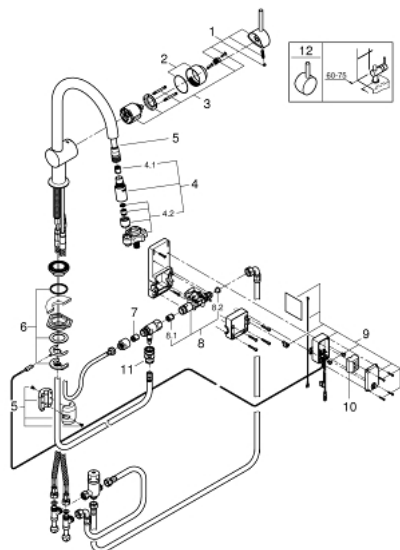
## 31 358 DC1 MINTA TOUCH ELEKTROMOS EGYKAROS MOSOGATÓ CSAPTELEP, 1/2"



### TERMÉKLEÍRÁS

- Szín: SuperSteel
- C-kifolyószár
- Touch funkció: hideg vízfolyás aktiválása bőrrel való érintkezéskor
- elemes, 6 V Lithium-elemmel, CR-P2
- CE-minősítéssel
- mágnesszeleppel
- rögzített mennyiségű keverőszelep
- automatikus biztonsági lekapcsolás 60 mp után (gyári beállítás)
- védelmi fokozat: IP 44
- GROHE SilkMove 46 mm-es kerámiabetét
- gyöngyöztető
- kihúzható mousseur zuhanyfej
- zuhanyváltó: gyöngyöztető / SpedClean zuhany sugár
- automatikus visszaváltás gyöngyöztetőre
- állítható mennyiségkorlátozó
- elfordítható kifolyócső
- 360°-ban körbe fordítható
- belépő-oldali visszafolyásgátlóval
- flexibilis csatlakozótömlők
- gyorszerelő rendszer

## 31 358 DC1 MINTA TOUCH ELEKTROMOS EGYKAROS MOSOGATÓ CSAPTELEP, 1/2"



### ALKATRÉSZEK , május 2015 – now

- 1: Fogantyú (Cikkszám 46015DC0)
  - 2: Kupak (Cikkszám 46025DC0)
  - 3: Kartus (keverő) (Cikkszám 46048000)
  - 4: Kihúzható zuhanyfej (Cikkszám 46857DC0)
  - 4.1: Visszafolyásgátló (Cikkszám 08565000)
  - 4.2: Perlátor (gyöngyöztető/áramlás kiegyenlítő) (Cikkszám 13997000)
  - 5: Tömítő mosogatócsapokhoz kihúzható kettős spray-vel vagy gyöngyöztetőve I (Cikkszám 48293000)
  - 6: Szár rögzítő készlet (Cikkszám 46345000)
  - 7: Visszafolyásgátló (Cikkszám 08565000)
  - 8: Mágnesszelep (Cikkszám 48213000)
  - 8.1: Visszafolyásgátló (Cikkszám 08565000)
  - 8.2: Szűrő (Cikkszám 42395000)
  - 9: Vezérlő-egység (Cikkszám 48214000)
  - 10: Elem (Cikkszám 42886000)
  - 11: Gyorscsatlakozó (Cikkszám 46338000)
  - 12: Fogantyú (Cikkszám 40684DC0)\*
- \* Opcionális kiegészítők