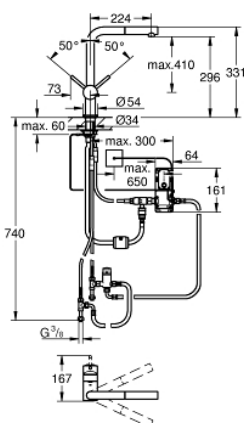
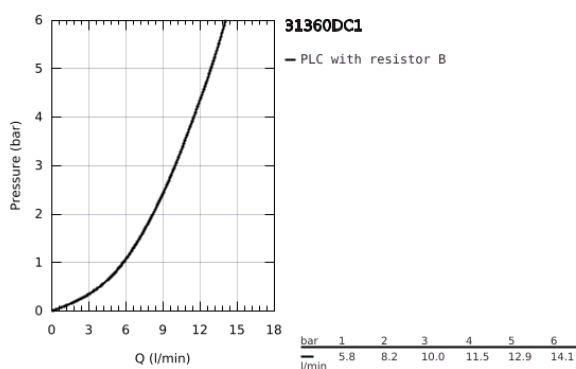


31 360 DC1 MINTA TOUCH ELEKTROMOS EGYKAROS MOSOGATÓ CSAPTELEP, 1/2"

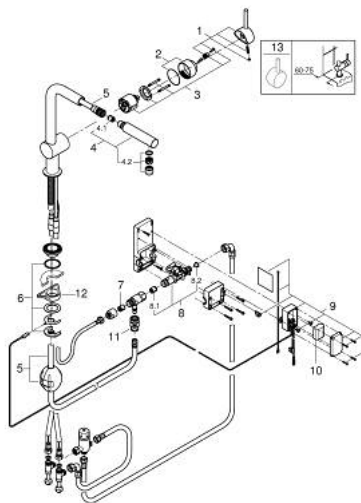


TERMÉKLEÍRÁS

- Szín: SuperSteel
- L kifolyó
- Touch funkció: hideg vízfolyás aktiválása bőrrel való érintkezéskor
- elemes, 6 V Lithium-elemmel, CR-P2
- CE-minősítéssel
- mágnesszeleppel
- rögzített mennyiségű keverőszelep
- automatikus biztonsági lekapcsolás 60 mp után (gyári beállítás)
- védelmi fokozat: IP 44
- GROHE SilkMove 46 mm-es kerámiabetét
- kihúzható gyöngyöztető
- automatikus visszaváltás gyöngyöztetőre
- állítható mennyiségkorlátozó
- elfordítható kifolyócső
- 360°-ban körbe fordítható
- belépő-oldali visszafolyásgátlóval
- flexibilis csatlakozótömlők
- gyorszerelő rendszer
- maximális átfolyási sebesség (3 bar-on): 10 l/perc



31 360 DC1 MINTA TOUCH ELEKTROMOS EGYKAROS MOSOGATÓ CSAPTELEP, 1/2"



ALKATRÉSZEK , szeptember 2023 – now

- 1: Fogantyú (Cikkszám 46015DC0)
 - 2: Kupak (Cikkszám 46025DC0)
 - 3: Kartus (keverő) (Cikkszám 46048000)
 - 4: Kihúzható zuhanyfej (Cikkszám 46858DC0)
 - 4.1: Visszafolyásgátló (Cikkszám 08565000)
 - 4.2: Gyöngyöztető (Cikkszám 13967DC0)
 - 5: Zuhanygégecső (Cikkszám 48293000)
 - 6: Szár rögzítő készlet (Cikkszám 46345000)
 - 7: Visszafolyásgátló (Cikkszám 08565000)
 - 8: Mágnesszelep (Cikkszám 48213000)
 - 8.1: Visszafolyásgátló (Cikkszám 08565000)
 - 8.2: Szűrő (Cikkszám 42395000)
 - 9: Vezérlő-egység (Cikkszám 48214000)
 - 10: Elem (Cikkszám 42886000)
 - 11: Gyorscsatlakozó (Cikkszám 46338000)
 - 12: Stabilizáló-lap (Cikkszám 05334000)
 - 13: Fogantyú (Cikkszám 40684DC0)*
- * Opcionális kiegészítők