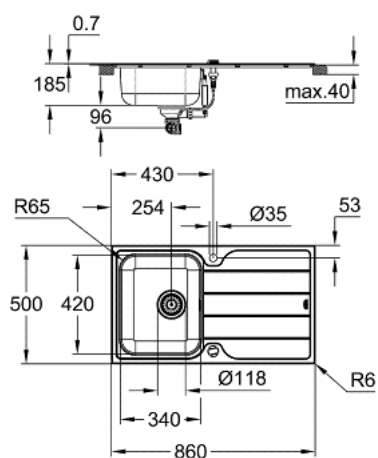


31 573 SD1 MINTA KONYHAI MOSOGATÓTÁLCA ÉS CSAPTELEP GARNITÚRA



TERMÉKLEÍRÁS

- Szín: rozsdamentes acél
- az alábbiakból áll:
- K500 rozsdamentes acél mosogatótálca csepegtetővel (31 571 SD1)
- szerelési típus: felső beépítés
- Minta egykaros mosogatócsaptelep (32 168 000)
- magas kifolyó
- Egylyukas kivitel
- GROHE Long-Life felületkezelés
- GROHE SilkMove 35 mm-es kerámiabetét
- kihúzható gyöngyöztető
- állítható mennyiségkorlátozó
- elfordítható kifolyócső
- 360°-ban körbe fordítható
- belépő-oldali visszafolyásgátlóval
- flexibilis csatlakozótömlők
- külső sugár: R6 (szintbe süllyesztve és a vékony tetejére beépítéssel),
belső medence sugár: R65
- GROHE FastFixation gyors szerelési rendszerrel
- opcionális nyomógombos leeresztő (40 986 SD0)
- a mellékelt rögzítőelemek száma (felső rögzítés): 14

31 573 SD1 MINTA KONYHAI MOSOGATÓTÁLCA ÉS CSAPTELEP GARNITÚRA

ALKATRÉSZEK , augusztus 2019 – now

1: Dugó (Cikkszám 42588SD0)

2: Tekerőfogantyú (Cikkszám 42587SD0)

