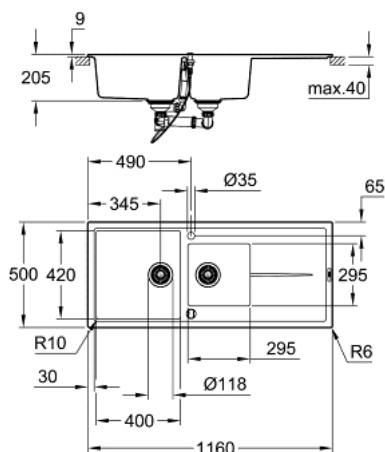
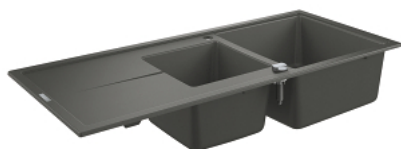


31 643 AT0 **K400 KOMPOZIT MOSOGATÓTÁLCA CSEPEGTETŐVEL**



TERMÉKLEÍRÁS

- Szín: gránit szürke
- modell: K400 80-C 116/50 1.5 rev
- szerelési típus: felső beépítés
- anyag: kvarc kompozit
- GROHE Whisper - zajcsillapító technológia
- min. alsó szekrény méret: 800 mm
- méretek: 1160 x 500 mm
- 1. medence: 400 x 420 x 205 mm
- 2. medence: 295 x 295 x 205 mm
- külső sugár: R6, medence belső sugár: R10
- GROHE FastFixation gyorsszerelő rendszer
- mosogató medence jobb vagy bal oldalra is beépíthető
- kivágási méret: 1140 x 480 mm
- leeresztő: automata leeresztő
- kiegészítők a csomagban: automata leeresztő tekerőgombbal, túlfolyó készlet, túlfolyó csatlakozás, szűrő kosár, rögzítő készlet.
- opcionális nyomógombos leeresztő (40 986 SD0)
- mellékelt rögzítőelemek száma (felülről szereléshez): 10
- 180°C-ig hőálló

31 643 AT0 **K400 KOMPOZIT MOSOGATÓTÁLCA CSEPEGTETŐVEL**

ALKATRÉSZEK , május 2022 – now

1: Dugó (Cikkszám 42588SD1)

2: Waste trap (Cikkszám 42619000)

3: Fedő elem (Cikkszám 42590SD1)

4: Tekerőfogantyú (Cikkszám 42587SD0)

5: Dugó (Cikkszám 42589SD1)

