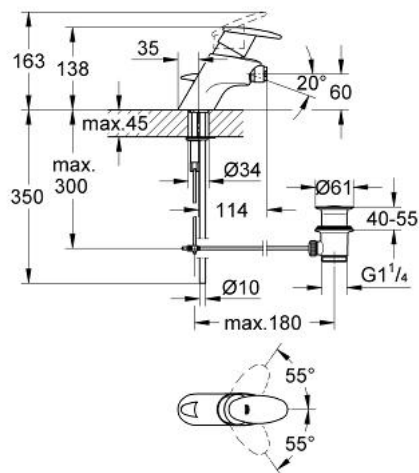


## 33 227 IN0 TARON EGYKAROS BIDÉCSAPTELEP 1/2"

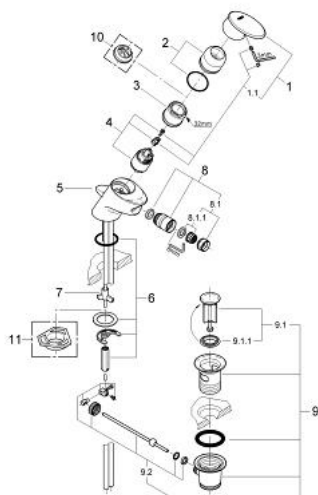


### TERMÉKLEÍRÁS

- Egylyukas kivitel
- GROHE SilkMove 35 mm-es kerámiabetét
- állítható mennyiségkorlátozó
- gömbcsuklós gyöngyöztető
- húzórudas leeresztőgarnitúra 1 1/4"
- krómozott réz bekötőcsövekkel
- gyorszerelő rendszer
- opcionálisan beépíthető hőfokhatároló 46 375
- GROHE Long-Life felületkezelés



## 33 227 IN0 Taron EGYKAROS BIDÉCSAPTELEP 1/2"



### ALKATRÉSZEK , január 2002 – now

- 1: Fogantyú (Cikkszám 46371IN0)
  - 1.1: Rögzítőkészlet (Cikkszám 46372V00)
  - 2: Kupak (Cikkszám 46373000)
  - 3: csavaros gyűrű (Cikkszám 03425000)
  - 4: Kartus (keverő) (Cikkszám 46374000)
  - 5: Húzó-rúd (Cikkszám 46376000)
  - 6: Szár rögzítő készlet (Cikkszám 46122000)
  - 7: távtartógyűrű (Cikkszám 03435000)
  - 8: gömbcsuklós gyöngyöztető (Cikkszám 13912000)
  - 8.1: Gyöngyöztető (Cikkszám 13929000)
  - 8.1.1: szűrőbetét, gyöngyöztetőM22+M24x1 (Cikkszám 45002000)
  - 9: Lefolyógarnitúra, 5/4" (Cikkszám 28910000)
  - 9.1: Dugó (Cikkszám 07182000)
  - 9.2: Excenterrúd (Cikkszám 07052000)
  - 10: Hőmérséklet-határoló (Cikkszám 46375000)\*
  - 11: Stabilizáló-lap (Cikkszám 05334000)\*
- \* Opcionális kiegészítők