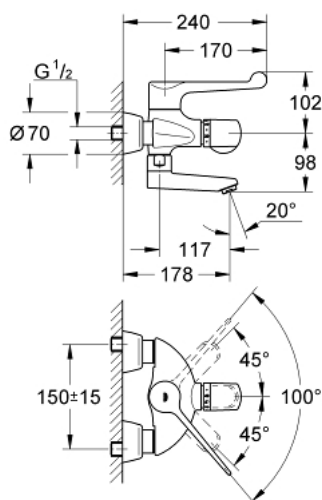


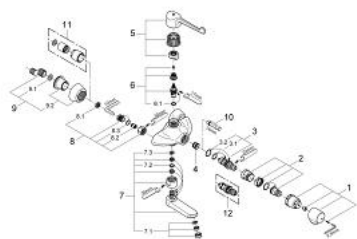
34 019 000 **GROHTHERM ERGOMIX TERMOSZTÁTOS MOSDÓCSAPTELEP 1/2"**



**TERMÉKLEÍRÁS**

- Szín: króm
- könnyökkel való működtetéshez
- fali kivitel
- fémkar hossza 170 mm
- elfordítási szög 100°
- fém végütközővel
- Carbodur kerámiabetét 1/2"
- viaszos termoelemmel
- termosztát fogantyú 35-45 °C között beállítható biztonsági korlátozóval
- termikus fertőtlenítés lehetőséggel
- elfordítható öntött kifolyóval
- lamináris vízszugárszabályzó 9 liter/perc
- beállítható elforgatás-határolóval
- beépített visszafolyásgátló
- beépített szennyfogó szűrővel
- kinyúlás 178 mm
- rejtett S-csatlakozókkal
- GROHE Long-Life felületkezelés

## 34 019 000 GROHTHERM ERGOMIX TERMOSZTÁTOS MOSDÓCSAPTELEP 1/2"



### ALKATRÉSZEK , június 2007 – now

- 1: hőfok-beállító fogantyú (Cikkszám 47409000)
- 2: Ütközőgyűrű + szabályozó anya (Cikkszám 47278000)
- 3: Termoelem 1/2" (Cikkszám 47450000)
- 3.1: O-gyűrű Ø21 x Ø2 (Cikkszám 0599900M)
- 3.2: O-gyűrű Ø24 x Ø2 (Cikkszám 0119600M)
- 4: ülék (Cikkszám 01460000)
- 5: szerelvény-fogantyú 170 mm (Cikkszám 47414000)
- 6: felsőrész 1/2 + kar-fogantyú (Cikkszám 47117000)
- 6.1: O-gyűrű Ø18,2 x Ø1,7 (Cikkszám 0392400M)
- 7: Öntött kifolyó (Cikkszám 13137000)
- 7.1: Vízszár-szabályzó (Cikkszám 13960000)
- 7.2: Fedőgyűrű (Cikkszám 0128500M)
- 7.3: ütköző-korlátozó, 5 db. (Cikkszám 0974000M)
- 8: Visszafolyásgátló (Cikkszám 47189000)
- 8.1: Szennyfogó szűrő (Cikkszám 0726400M)
- 8.2: Visszafolyásgátló (Cikkszám 08565000)
- 8.3: O-gyűrű Ø17 x Ø2 (Cikkszám 0305500M)
- 9: S-csatlakozó (Cikkszám 12058000)
- 9.1: Tömítés (Cikkszám 0138600M)
- 9.2: Covering escutcheon (Cikkszám 45545000)
- 10: Dugókulcs (Cikkszám 19070000)\*
- 11: hosszabbító készlet, 30 mm (Cikkszám 46238000)\*
- 12: Termoelem felcserélt vízcsatlakozáshoz 1/2" (Cikkszám 47282000)\*

\* Opcionális kiegészítők