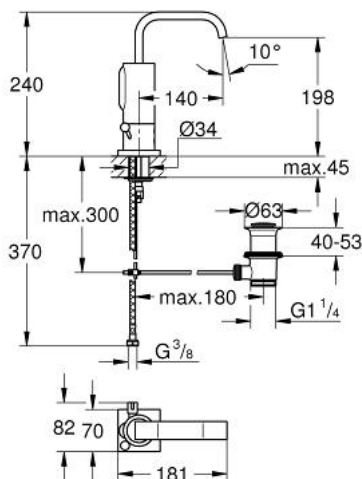


36 234 000 ALLURE E INFRA-RED ELECTRONIC BASIN MIXER 1/2" WITH MIXING DEVICE, ADJUSTABLE TEMPERATURE LIMITER AND WASTE SET

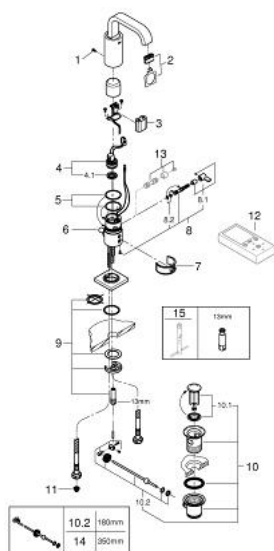


TERMÉKLEÍRÁS

- Szín: króm
- Egylyukas kivitel
- 6V Lithium-elem (típus CR-P2)
- GROHE Long-Life felületkezelés
- GROHE Water Saving 6.0 liter/perc átfolyás szabályozó
- U-kifolyó
- rejtett gyöngyöztető
- beépített mágnesszelep
- húzórudas leeresztőgarnitúra 1 1/4"
- flexibilis csatlakozótömlők
- beépített szennyfogó szűrővel
- gyorszerelő rendszer
- többlépcsős elem-állapot ellenőrzés
- automatikus biztonsági lekapcsolás 60 mp után (gyári beállítás)
- további funkciók és pontos beállítási lehetőségek a távirányítóval (36 407)
- - automatikus öblítés az utolsó használat után 1 vagy 3 nappal
- - 3,5 vagy 11 perc működési idő aktiválása termikus fertőtlenítéshez
- CE-minősítéssel
- I-es zajszint-osztály DIN 4109 szerint
- védelmi szint: IP 59K



36 234 000 ALLURE E INFRA-RED ELECTRONIC BASIN MIXER 1/2" WITH MIXING DEVICE, ADJUSTABLE TEMPERATURE LIMITER AND WASTE SET



ALKATRÉSZEK , június 2016 – now

- 1: csavar (Cikkszám 4283100M)
- 2: Gyöngyöztető (Cikkszám 13220000)
- 3: Elem (Cikkszám 42886000)
- 4: Mágnesszelep (Cikkszám 42229000)
- 4.1: Szennyfogó szűrő (Cikkszám 42798000)
- 5: Tömítő alátét (Cikkszám 4283600M)
- 6: Húzó-rúd (Cikkszám 42707000)
- 7: tisztító-klip (Cikkszám 42837000)
- 8: Keverő kar fogantyúval (Cikkszám 42363000)
- 8.1: keverő-fogantyú (Cikkszám 42364000)
- 8.2: Tömítő alátét (Cikkszám 4284000M)
- 9: Rögzítőkészlet (Cikkszám 42841000)
- 10: Lefolyógarnitúra, 5/4" (Cikkszám 28910000)
- 10.1: Dugó (Cikkszám 07182000)
- 10.2: Excenterrúd (Cikkszám 07052000)
- 11: Szűrőfilter (Cikkszám 4241300M)
- 12: Távirányító minden GROHE infrás termékhez (Cikkszám 36407000)*
- 13: Rejtett keverő-berendezés (Cikkszám 36209000)*
- 14: Excenterrúd (Cikkszám 07341000)*
- 15: Szerelőkulcs (Cikkszám 19017000)*

* Opcionális kiegészítők