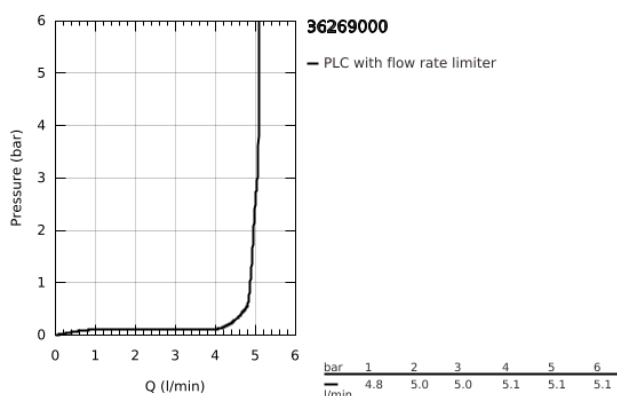
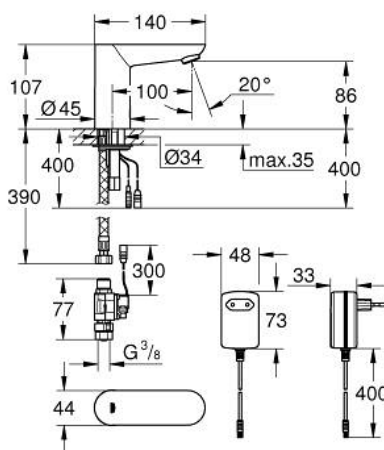


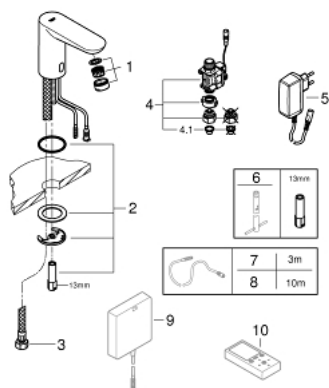
## 36 269 000 EUROECO COSMOPOLITAN E INFRAVÖRÖS ELEKTRONIKUS MOSDÓCSAP 1/2", KEVERŐEGYSÉG NÉLKÜL



### TERMÉKLEÍRÁS

- Szín: króm
- Infravörös érzékelő a kétirányú kommunikációért ellenőrzésre, konfigurálásra és szervizelésre
- Hideg vagy előkevert vízre
- csatlakozó átalakítóval 100-230 V AC, 50-60 Hz, 6 V DC
- GROHE Water Saving technológia a kisebb vízfogyasztás érdekében
- maximális átfolyási sebesség (3 bar nyomáson): 5 l/perc
- flexibilis csatlakozótömlők
- beépített szennyfogó szűrővel
- külső mágnesszeleppel
- gyors szerelő rendszer
- 7 előre beállított program:
- automata öblítés
- termikus fertőtlenítés
- tisztító mód
- további funkciók és pontos beállítási lehetőségek a távirányítóval (36 407)
- CE-minősítéssel
- I-es zajszint-osztály DIN 4109 szerint
- védelmi szint: IP 59K
- minimális kifolyási nyomás 1,0 bar

## 36 269 000 EUROECO COSMOPOLITAN E INFRAVÖRÖS ELEKTRONIKUS MOSDÓCSAP 1/2", KEVERŐEGYSÉG NÉLKÜL



### ALKATRÉSZEK , szeptember 2015 – now

- 1: Gyöngyöztető (Cikkszám 48159000)
- 2: Szár rögzítő készlet (Cikkszám 42389000)
- 3: Nyomásálló csatlakozótömlő (Cikkszám 46255000)
- 4: Mágnesszelep (Cikkszám 42390000)
- 4.1: Szűrő (Cikkszám 42395000)
- 5: Hálózati adapter (Cikkszám 42388000)
- 6: Szerelőkulcs (Cikkszám 19017000)\*
- 7: Elektromos hosszabítókábel (Cikkszám 36340000)\*
- 8: Elektromos hosszabítókábel (Cikkszám 36341000)\*
- 9: Kapcsoló üzemi tápegység (Cikkszám 36338000)\*
- 10: Távirányító (Cikkszám 36407001)\*

\* Opcionális kiegészítők