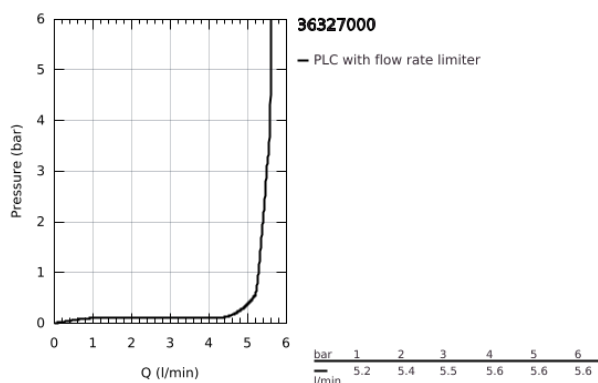


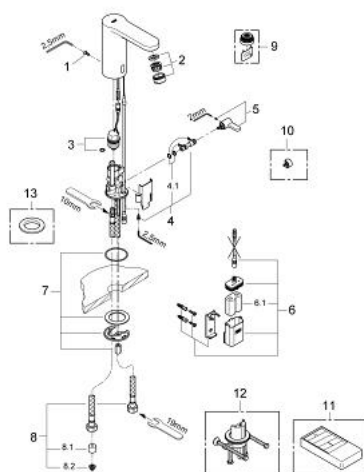
## 36 327 000 EUROSMART COSMOPOLITAN E INFRAVÖRÖS ELEKTRONIKUS MOSDÓCSAPTELEP KEVERŐEGYSÉGSEL ÉS ÁLLÍTHATÓ HŐMÉRSÉKLET-KORLÁTOZÓVAL



### TERMÉKLEÍRÁS

- Szín: króm
- Egylyukas kivitel
- 6V Lithium-elem (típus CR-P2)
- keverőegység állítható melegvíz-korlátozóval
- beépített mágnesszeleppel
- külső elem/akkumulátor
- többlepcsős elem-állapot ellenőrzés
- flexibilis csatlakozótömlők
- visszafolyásgátlóval
- gyorszerelő rendszer
- 7 előre beállított program:
- with 24/72 hours autoflush
- time or user dependent
- with cleaning mode
- biztonsági lekapcsolás 60 mp után
- additional functions by remote control:
- beállítható öblítési idő
- adjustable reflection range by remote
- activation of thermal disinfection for 3.5 or 11 min by hand
- beépített szennyfogó szűrővel
- I-es zajszint-osztály DIN 4109 szerint
- védelmi szint: IP 59K
- CE-minősítéssel
- GROHE Water Saving gyöngyöztető 5.7 liter/perc
- GROHE Long-Life felületkezelés
- GROHE Water Saving technológia a kisebb vízfogyasztás érdekében
- minimális kifolyási nyomás 1,0 bar

## 36 327 000 EUROSMART COSMOPOLITAN E INFRAVÖRÖS ELEKTRONIKUS MOSDÓCSAPTELEP KEVERŐEGYSÉGGEL ÉS ÁLLÍTHATÓ HŐMÉRSÉKLET-KORLÁTOZÓVAL



### ALKATRÉSZEK , augusztus 2010 – now

- 1: csavar (Cikkszám 4283100M)
- 2: Gyöngyöztető (Cikkszám 42832000)
- 3: Mágnesszelep (Cikkszám 42399000)
- 4: Mixer spindle (Cikkszám 42402000)
- 4.1: Tömítő alátét (Cikkszám 4284000M)
- 5: keverő-fogantyú (Cikkszám 42401000)
- 5.1: Tömítő alátét (Cikkszám 4284000M)
- 6: Elemház elemmel együtt (Cikkszám 42393000)
- 6.1: Elem (Cikkszám 42886000)
- 7: Felszerelő készlet (Cikkszám 42400000)
- 8: Nyomásálló csatlakozótömlő (Cikkszám 42403000)
- 8.1: Visszafolyásgátló (Cikkszám 4240400M)
- 8.2: Szűrőfilter (Cikkszám 4241300M)
- 9: Gyöngyöztető (Cikkszám 36133000)\*
- 10: Rejtett keverő-berendezés (Cikkszám 42408000)\*
- 11: infravörös távvezérlő (Cikkszám 36206000)\*
- 12: Elforgatás elleni rögzítés (Cikkszám 36276000)\*
- 13: Rozetta (Cikkszám 36370000)\*

\* Opcionális kiegészítők