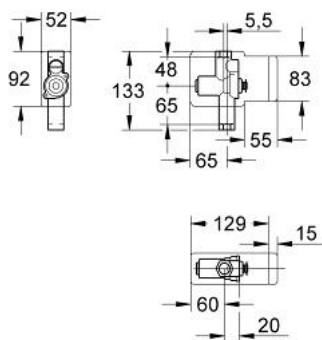


37 017 000 VIZELDE ÖBLÍTŐSZELEP, 1/2"

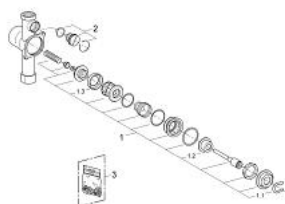


TERMÉKLEÍRÁS

- 1/2"
- falba építhető kivitel
- minimális kifolyási nyomás: 0,5 bar
- beépített tartalékelzáró
- beállítható térfogatáram
- alacsony zajszint (II. szerelvénycsoport)
- beállítható öblítővíz-mennyiség 2,0/4,0/6,0 l
- átöblítéshez segédelem
- falba épített szerelvény zajcsillapított Styropor testben
- nyomólap/működtetés nélkül



37 017 000 VIZELDE ÖBLÍTŐSZELEP, 1/2"



ALKATRÉSZEK , január 1995 – now

- 1: belső rész (Cikkszám 43812000)
- 1.1: biztosító-tárcsa (Cikkszám 43091000)
- 1.2: Membrán (Cikkszám 4376200M)
- 1.3: mandzsetta (Cikkszám 4376500M)
- 2: Tartalék-elzáró (Cikkszám 43392000)
- 3: Tömítéskészlet (Cikkszám 43719000)*

* Opcionális kiegészítők