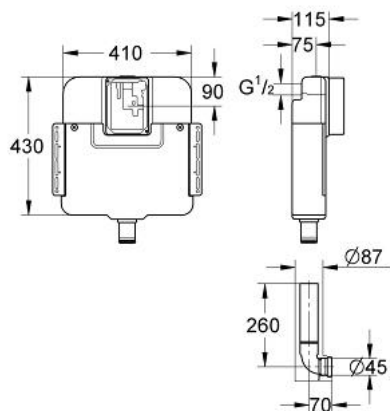


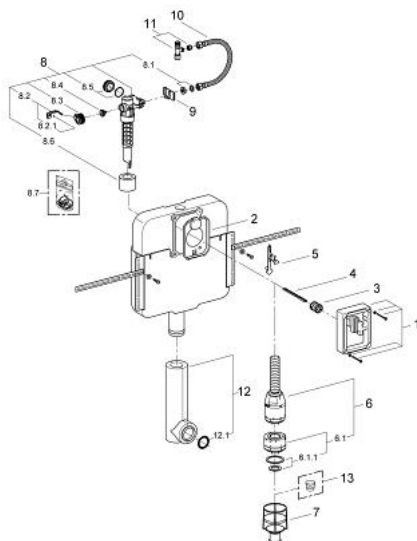
## 37 050 000 WC-ÖBLÍTŐTARTÁLY



### TERMÉKLEÍRÁS

- 6 l
- falba építhető kivitel
- megszakítható Start/Stop öblítéssel
- polyetilénből
- csatlakozás fentről vagy hátulról
- alacsony zajszint (l-es szerelvénycsoport)
- páralecsapódás ellen szigetelt
- 410 x 120 x 430 mm
- sarokszelep 1/2"
- rögzítő fűlekkel
- öblítőcsővel
- csempézősablon 45 mm
- nyomólap/működtetés nélkül
- GROHE Water Saving technológia a kisebb vízfogyasztás érdekében

## 37 050 000 WC-ÖBLÍTŐTARTÁLY



### ALKATRÉSZEK , november 2008 – now

- 1: ellenőrző-blokk (Cikkszám 43944000)
- 2: Takaró lemez (Cikkszám 43552000)
- 3: vezetőcsonc (Cikkszám 43547000)
- 4: Működtető pálca (Cikkszám 43546000)
- 5: Fogantyú (Cikkszám 43550000)
- 6: Servo öblítőszelep (Cikkszám 43486000)
- 6.1: Lefolyó-dugattyú (Cikkszám 43544000)
- 6.1.1: Tömítés (Cikkszám 43808000)
- 7: Szelepkosár (Cikkszám 43542000)
- 8: Töltőszelep (Cikkszám 43537000)
- 8.1: Vakdugó és rozettakupak (Cikkszám 37125000)
- 8.2: Fogantyú (Cikkszám 43734000)
- 8.2.1: Tömítés (Cikkszám 4377000M)
- 8.3: Szelepfő (Cikkszám 43536000)
- 8.4: Membrán (Cikkszám 4375800M)
- 8.5: Csavaros kupak (Cikkszám 43735000)
- 8.6: szelep-úszó, 5 db (Cikkszám 4379100M)
- 8.7: fojtó (Cikkszám 42356000)
- 8.8: Tömítéskészlet (Cikkszám 43722000)\*
- 9: Tartó eszköz (Cikkszám 43551000)
- 10: -tömlő (Cikkszám 43349000)
- 11: Sarokszelep (Cikkszám 43821000)
- 12: Falba épített öblítő-cső (Cikkszám 43908000)
- 12.1: Tömítő alátét (Cikkszám 4388000M)
- 13: Áramláskorlátozó (Cikkszám 42074000)

\* Opcionális kiegészítők