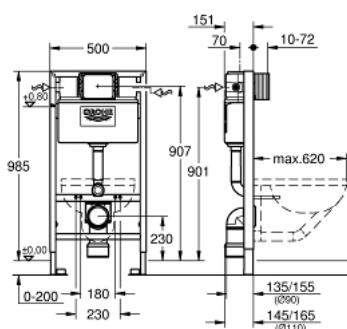


## 38 525 001 **RAPID SL WC-TARTÁLY SZERELŐKERET (FALSÍK MÖGÖTTI), 1,00 MÉTERES BEÉPÍTÉSI MAGASSÁG**



### TERMÉKLEÍRÁS

- 6/9 literes öblítőtartállyal
- előfalas vagy válaszfalba szereléshez
- önhordó acélkeret porszórt bevonattal
- száraz burkoláshoz, komplett előszerelt
- rögzített szerelvénycsatlakozók
- gyors állítási lehetőség, fixálható
- rögzítőelemek
- TÜV-bevizsgált
- 2 WC-tartócsavar
- szaniter-rögzítő készlet
- keskeny rögzítésű WC kerámiákhoz (kevesebb, mint 205 mm távolság)kiegészítő rögzítés szükséges - 38 779 000
- tartócsavarok távolsága: 180/230 mm
- kimeneti kanyar Ø 90 mm
- mélységállítási lehetőséggel
- szűkítő Ø 90/110 mm
- be- és lefolyógarnitúra
- 
- öblítőtartály 6–9 liter, amely a következő tulajdonságokkal rendelkezik:
- pneumatikus öblítőszelep 3 funkcióval: 2-mennyiségű, Start/Stop vagy nem megszakítható öblítés
- működtetés szemből vagy fentről
- vízcsatlakozás hátul, jobb v. bal oldalon
- alacsony zajszint (I-es szerelvénycsoport)
- páralecsapódás ellen szigetelt
- 1/2"-os vízcsatlakozás beépített sarok-szeleppel és szerszám nélkül csatlakoztatható flexibilis tömlővel
- csempesíkba vágható szerelőnyílás-fedéllel
- 
- Falhoz való rögzítéshez használja a fali rögzítő szettet 38 558 00M (külön rendelhető)
- kis méretű nyomólapok felszereléséhez kérjük, rendeljen revíziós nyílást (harmónika) 40 950 000 (külön megvásárolható)

## 38 525 001 **RAPID SL WC-TARTÁLY SZERELŐKERET (FALSÍK MÖGÖTTI), 1,00 MÉTERES BEÉPÍTÉSI MAGASSÁG**



### ALKATRÉSZEK , november 2021 – now

- 1: Menetes csavar (menetes szár) (Cikkszám 4276400M)
- 2: WC-öblítő és lefolyócső készlet (Cikkszám 37311K00)
  - 2.1: WC-kagyló rögzítő (Cikkszám 43511SH0)
  - 2.2: Belső WC csatlakozó (Cikkszám 37119000)
- 3: PP-kimeneti kanyar Ø 90 mm (Cikkszám 42327000)
- 4: Szűkítőidom (Cikkszám 42242000)
- 5: Leeresztőkönyök tartó (Cikkszám 42243000)
- 6: Inspection shaft for flushing cistern (Cikkszám 42326000)
- 7: Töltőszep (Cikkszám 37095000)
  - 7.1: Fogantyú (Cikkszám 43734000)
    - 7.1.1: Tömítés (Cikkszám 4377000M)
  - 7.2: Szelepfej (Cikkszám 43536000)
  - 7.3: Membrán (Cikkszám 4375800M)
  - 7.4: Csavaros kupak (Cikkszám 43735000)
  - 7.5: szelep-úszó, 5 db (Cikkszám 4379100M)
  - 7.6: Tömítéskészlet (Cikkszám 43722000)\*
- 8: Tartó eszköz (Cikkszám 42195000)
- 9: túlfolyó-tő (Cikkszám 43325000)
  - 9.1: Tömítő alátét (Cikkszám 0319100M)
- 10: AV1-es leeresztőszep (komplett) (Cikkszám 42314000)
  - 10.1: Pneumatikus cső (Cikkszám 42319000)
  - 10.2: Tömítés (Cikkszám 42310000)
  - 10.3: Szelep kosár GD2-höz (Cikkszám 42315000)
- 11: Water Connection (Cikkszám 48561000)
- 12: Fali rögzítő (Cikkszám 3855800M)\*
- 13: Áramláskorlátozó (Cikkszám 42300000)\*
- 14: Utólagos felszerelési készlet a Sensia Arena és az IGS bidéfunkciós WC-khez (Cikkszám 40899000)\*
- 15: Zajcsillapító készlet (Cikkszám 37131000)\*
- 16: Xtra fali konzolok, rugalmas elhelyezés (Cikkszám 38733000)\*
- 17: Hosszabbító (Cikkszám 38629000)\*
- 18: Függőleges tartók 20 cm-nél kisebb felfekvő felületű WC-csészékhez (Cikkszám 38779000)\*
- 19: Átszerelőkészlet (Cikkszám 38796000)\*

\* Opcionális kiegészítők