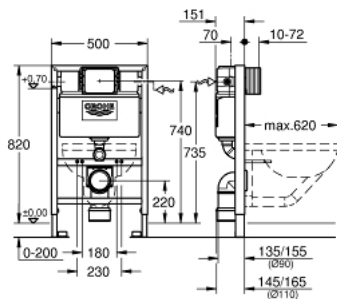


38 526 10A **RAPID SL WC-TARTÁLY SZERELŐKERET (FALSÍK MÖGÖTTI), 0,82 MÉTERES BEÉPÍTÉSI MAGASSÁG**



TERMÉKLEÍRÁS

- 6/9 literes öblítőtartállyal
- előfalas vagy válaszfalba szereléshez
- önhordó acélkeret porszórt bevonattal
- száraz burkoláshoz, komplett előszerelt
- rögzített szerelvénycsatlakozók
- gyors állítási lehetőség, fixálható
- rögzítőelemek
- TÜV-bevizsgált
- 2 WC-tartócsavar
- szaniter-rögzítő készlet
- tartócsavarok távolsága: 180/230 mm
- PP kimeneti könyök Ø 90 mm
- mélységállítási lehetőséggel
- szűkítő Ø 90/110 mm
- be- és lefolyógarnitúra
-
- öblítőtartály 6–9 liter, amely a következő tulajdonságokkal rendelkezik:
- pneumatikus öblítőszep 3 funkcióval: 2-mennyiségű, Start/Stop vagy nem megszakítható öblítés
- működtetés szemből vagy fentről
- vízcsatlakozás hátul, jobb v. bal oldalon
- alacsony zajszint (I-es szerelvénycsoport)
- páralecsapódás ellen szigetelt
- 1/2"-os vízcsatlakozás beépített sarok-szeleppel és szerszám nélkül csatlakoztatható flexibilis tömlővel
- csempesíkba vágható szerelőnyílás-fedéllel
-
- Falhoz való rögzítéshez használja a fali rögzítő szettet 38 558 00M (külön rendelhető)
- kis méretű nyomólapok felszereléséhez kérjük, rendeljen revíziós nyílást (harmónika) 40 950 000 (külön megvásárolható)
- WRAS jóváhagyással