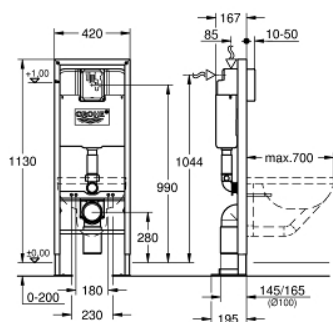


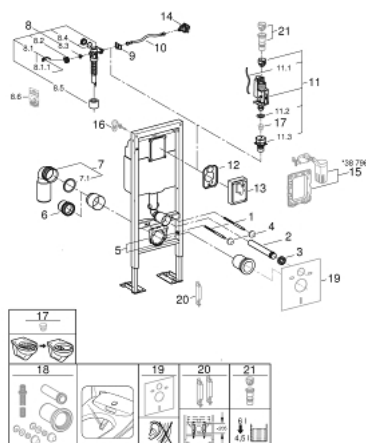
TERMÉKLEÍRÁS



- 6 literes öblítőtartállyal
- könnyűszerkezetes fal elé, vagy szabadon álló szereléshez
- önfordó acélkeret porszórt bevonattal
- száraz burkoláshoz, komplett előszerelt
- magasságban állítható szerelvény-csatlakozók
- rögzítőelemek
- TÜV-bevizsgált
- 2 WC-tartócsavar
- szaniter-rögzítő készlet
- tartócsavarok távolsága: 180/230 mm
- PVC kimeneti kanyar 100 mm
- be- és lefolyógarnitúra
- pneumatikus öblítőszelep 3 funkcióval: 2-mennyiségű, Start/Stop vagy nem megszakítható öblítés
- alacsony zajszint (I-es szerelvénycsoport)
- páralecsapódás ellen szigetelt
- 1/2"-os vízcsatlakozás beépített sarok-szeleppel és szerszám nélkül csatlakoztatható flexibilis tömlővel
- Falhoz való rögzítéshez használja a fali rögzítő szettet 38 558 00M (külön rendelhető)



38 599 001 **RAPID SL WC-TARTÁLY SZERELŐKERET (FALSÍK MÖGÖTTI), 1,13 MÉTERES BEÉPÍTÉSI MAGASSÁG, 0,42 MÉTER SZÉLESSÉG**



ALKATRÉSZEK , november 2021 – now

- 1: Menetes csavar (menetes szár) (Cikkszám 4276400M)
 - 2: Fali csatlakozás (Cikkszám 43352000)
 - 3: Belső WC csatlakozó (Cikkszám 37119000)
 - 4: WC-kagyló rögzítő (Cikkszám 43511SH0)
 - 5: Leeresztőkőnyök tartó (Cikkszám 42243000)
 - 6: Távtartó-cső 3" (Cikkszám 42766000)
 - 7: PVC lefolyó kanyar (Cikkszám 42216000)
 - 7.1: Tömítő alátét (Cikkszám 4207700M)
 - 8: Töltőszelep (Cikkszám 43537000)
 - 8.1: Vakdugó és rozettakupak (Cikkszám 37125000)
 - 8.2: Fogantyú (Cikkszám 43734000)
 - 8.2.1: Tömítés (Cikkszám 4377000M)
 - 8.3: Szelepfej (Cikkszám 43536000)
 - 8.4: Membrán (Cikkszám 4375800M)
 - 8.5: Csavaros kupak (Cikkszám 43735000)
 - 8.6: szelep-úszó, 5 db (Cikkszám 4379100M)
 - 8.7: fojtó (Cikkszám 42356000)
 - 8.8: Tömítéskészlet (Cikkszám 43722000)*
 - 9: Tartó eszköz (Cikkszám 43551000)
 - 10: -tömlő (Cikkszám 43349000)
 - 11: Kettős öblítésű AV1 szelep (Cikkszám 66558000)
 - 11.1: Pneumatikus cső (Cikkszám 42319000)
 - 11.2: Tömítés (Cikkszám 42310000)
 - 11.3: Szelep kosár GD2-höz (Cikkszám 42315000)
 - 12: Takaró lemez (Cikkszám 43552000)
 - 13: ellenőrző-blokk (Cikkszám 43944000)
 - 14: Vízbekötő szelep (Cikkszám 48561000)
 - 15: Átszerelőkészlet (Cikkszám 38796000)*
 - 16: Fali rögzítő (Cikkszám 3855800M)*
 - 17: Áramláskorlátozó (Cikkszám 42300000)*
 - 18: Utólagos felszerelési készlet a Sensia Arena és az IGS bidéfunkciós WC-khez (Cikkszám 40899000)*
 - 19: Zajcsillapító készlet (Cikkszám 37131000)*
 - 20: Függőleges tartók 20 cm-nél kisebb felfekvő felületű WC-csészékhez (Cikkszám 38779000)*
 - 21: 4,5 l-es adapter GD 2-höz (Cikkszám 42333000)*
- * Opcionális kiegészítők