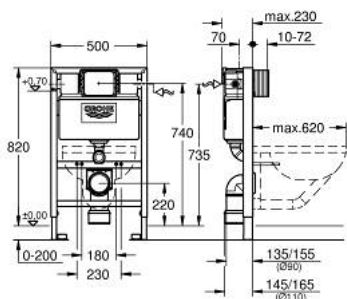


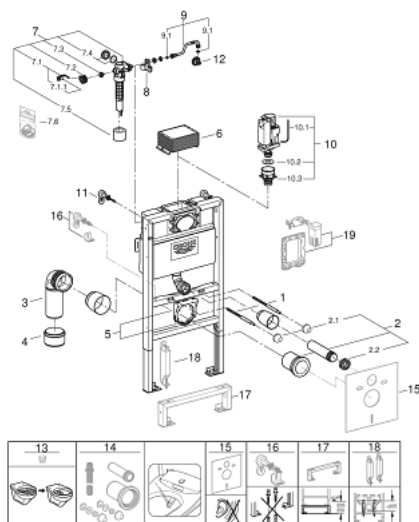
## 38 948 000 **RAPID SL 2 AZ 1-BEN WC SZETT, 0,82 MÉTERES TELEPÍTÉSI MAGASSÁG**

### TERMÉKLEÍRÁS

- 6/9 literes öblítőtartállyal
- az alábbiakból áll:
- Rapid SL WC-tartály szerelőkeret (falsík mögötti) (38 526 000)
- falí rögzítőidom (38 558 00M)



## 38 948 000 **RAPID SL 2 AZ 1-BEN WC SZETT, 0,82 MÉTERES TELEPÍTÉSI MAGASSÁG**



### ALKATRÉSZEK , november 2021 – now

- 1: Menetes csavar (menetes szár) (Cikkszám 4276400M)
  - 2: WC-öblítő és lefolyócső készlet (Cikkszám 37311K00)
  - 2.1: WC-kagyló rögzítő (Cikkszám 43511SH0)
  - 2.2: Belső WC csatlakozó (Cikkszám 37119000)
  - 3: PP-kimeneti kanyar Ø 90 mm (Cikkszám 42327000)
  - 4: Szűkítőidom (Cikkszám 42242000)
  - 5: Leeresztőkönyök tartó (Cikkszám 42243000)
  - 6: Revíziós nyílás WC-tartályhoz (Cikkszám 42326000)
  - 7: Töltőszelep (Cikkszám 37095000)
  - 7.1: Fogantyú (Cikkszám 43734000)
  - 7.1.1: Tömítés (Cikkszám 4377000M)
  - 7.2: Szelepfő (Cikkszám 43536000)
  - 7.3: Membrán (Cikkszám 4375800M)
  - 7.4: Csavaros kupak (Cikkszám 43735000)
  - 7.5: szelep-úszó, 5 db (Cikkszám 4379100M)
  - 7.6: Tömítéskészlet (Cikkszám 43722000)\*
  - 8: Tartó eszköz (Cikkszám 42195000)
  - 9: túlfolyó-tő (Cikkszám 43325000)
  - 9.1: Tömítő alátét (Cikkszám 0319100M)
  - 10: AV1-es leeresztőszelep (komplett) (Cikkszám 42314000)
  - 10.1: Pneumatikus cső (Cikkszám 42319000)
  - 10.2: Tömítés (Cikkszám 42310000)
  - 10.3: Szelep kosár GD2-höz (Cikkszám 42315000)
  - 11: Fali rögzítő (Cikkszám 3855800M)
  - 12: Vízbekötő szelep (Cikkszám 48561000)
  - 13: Áramláskorlátozó (Cikkszám 42300000)\*
  - 14: Utólagos felszerelési készlet a Sensia Arena és az IGS bidéfunkciós WC-khez (Cikkszám 40899000)\*
  - 15: Zajcsillapító készlet (Cikkszám 37131000)\*
  - 16: Xtra fali konzolok, rugalmas elhelyezés (Cikkszám 38733000)\*
  - 17: Hosszabbító (Cikkszám 38629000)\*
  - 18: Függőleges tartók 20 cm-nél kisebb felfekvő felületű WC-csészékhez (Cikkszám 38779000)\*
  - 19: Átszerelőkészlet (Cikkszám 38796000)\*
- \* Opcionális kiegészítők